

B01 一棟売アパート 西武新宿線/駅歩11分
鷺ノ宮 価格1億450万円(税込)
 1K×4戸、1DK×2戸、満室中、パナソニックホームズ(株)施工



■物件概要●所在地/中野区大和町4丁目●土地面積/154.13㎡
 ●土地権利/所有権●建物面積/142.62㎡●建物構造/軽量鉄骨造2階建●築年/H20年7月●取引態様/仲介
 (スーパーマルエツまで徒歩1分) ●約5.5m公道に接道 ●担当/池田

B02 一棟売マンション 東京メトロ丸の内線/駅歩10分
新高円寺 価格1億2,560万円
 1R×11戸、想定利回り6.00%、コンビニまで徒歩2分



■物件概要●所在地/杉並区梅里2丁目●土地面積/91.90㎡
 ●土地権利/所有権●建物面積/182.35㎡●建物構造/RC造4階建●築年/H2年10月●取引態様/仲介
 (近くに公園あり、住環境良好) ●担当/石坂

B03 一棟売マンション 東京メトロ丸の内線/駅歩5分
新中野 価格1億4,700万円
 1K×6戸、旭化成ホームズ(株)施工、南東×南西公道角地



■物件概要●所在地/中野区中央4丁目●土地面積/111.43㎡※S.B部分約6.9㎡有●土地権利/所有権●建物面積/188.35㎡●建物構造/軽量鉄骨造3階建●築年/H13年3月●取引態様/仲介
 (南東約11.0m公道に約6.0m、南西約3.3m公道に約11.5m接道) ●担当/営業部

B04 一棟売アパート 京王線、京王井の頭線/駅歩9分
明大前 価格1億5,800万円(税込)
 1K×1戸、2DK×1戸、2LDK(メゾネット)×1戸



■物件概要●所在地/世田谷区松原2丁目●土地面積/148.77㎡
 ●土地権利/所有権●建物面積/158.35㎡●建物構造/軽量鉄骨造3階建●築年/H7年9月●取引態様/仲介
 (セブンイレブンを徒歩4分) ●担当/石坂

B05 一棟売マンション 西武池袋線/駅歩5分
東長崎 価格1億6,800万円(税込)
 1K×9戸、3LDK×1戸、P1台有、旭化成ホームズ(株)施工



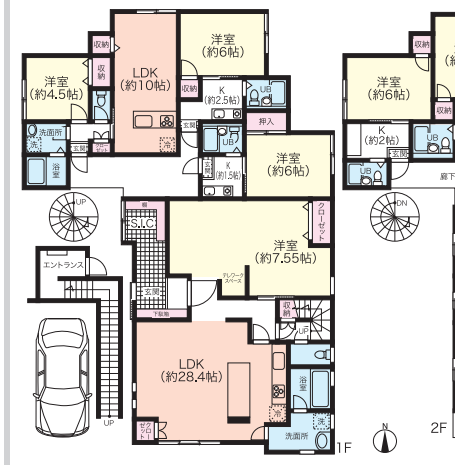
■物件概要●所在地/豊島区東長崎5丁目●土地面積/194.29㎡※私道部分22.15㎡●土地権利/所有権●建物面積/303.41㎡●建物構造/鉄骨造3階建●築年/H4年9月●取引態様/仲介
 (R4年外壁大規模修繕工事済、都営大江戸線「酒倉南長崎」駅歩8分) ●担当/池田

B06 一棟売マンション 小田急線/駅歩10分
経堂 価格1億6,880万円
 1K×1戸、1LDK×3戸、旭化成ホームズ(株)施工

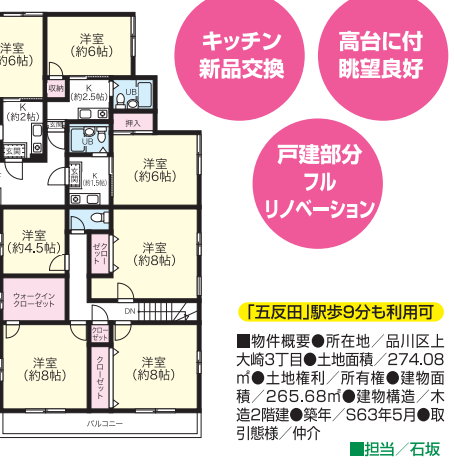


■物件概要●所在地/世田谷区経堂3丁目●土地面積/156.59㎡
 ●土地権利/所有権●建物面積/187.74㎡●建物構造/軽量鉄骨造2階建●築年/H22年9月●取引態様/仲介
 (現在サブリースにて満室稼働中) ●担当/石坂

B07 一棟売住付アパート JR山手線/駅歩7分
目黒 価格3億5,800万円
 4SLDK+7世帯、新規エントランス工事完了、オートロック・宅配ボックス・防犯カメラ設置



B08 一棟売アパート 小田急線/駅歩28分
成城学園前 価格7,580万円
 満室稼働中、全室南向き、ミサワホーム(株)施工



■物件概要●所在地/品川区上大崎3丁目●土地面積/274.08㎡
 ●土地権利/所有権●建物面積/265.68㎡●建物構造/木造2階建●築年/S63年5月●取引態様/仲介
 (五反田駅徒歩9分も利用可) ●担当/石坂

B09 一棟売アパート JR中央・総武線/駅歩15分
高円寺 価格8,388万円(税込)
 1K×8戸、東南向き、R6年6月外装塗装工事完了



■物件概要●所在地/中野区大和町2丁目●土地面積/114.57㎡
 ●土地権利/所有権●建物面積/108.56㎡●建物構造/木造2階建●築年/S60年9月●取引態様/仲介
 (満室稼働中、西武新宿線「野方」駅歩5分) ●担当/石坂

B10 一棟売ビル 東京メトロ丸の内線/駅歩9分
新高円寺 価格9,700万円(税込)
 店舗×1戸、事務所×2戸、五日市街道沿い



■物件概要●所在地/杉並区梅里2丁目●土地面積/66.34㎡
 ●土地権利/所有権●建物面積/153.14㎡●建物構造/鉄骨造3階建●築年/S58年7月●取引態様/仲介
 (想定利回り6.67%) ●JR中央・総武線「同ヶ丘」駅歩19分 ●担当/石田

B11 一棟売マンション 東京メトロ丸の内線/駅歩1分
新中野 価格3億1,800万円(税込)
 1F:店舗×3戸、2~4F:旅館業申請済



■物件概要●所在地/中野区本町4丁目●土地面積/88.19㎡※S.B部分含●土地権利/所有権●建物面積/252.82㎡●建物構造/鉄骨造4階建●築年/S54年5月●取引態様/仲介
 (想定利回り8.40%) ●R6年5月屋上防水工事済 ●担当/池田

01 JR埼京線/駅歩5分 一棟売アパート<仲介>
板橋 価格6,090万円(税込)
 1R+ロフト×6戸、想定利回り約6.50%、南西×東南角地



■物件概要●所在地/板橋区板橋1丁目●土地面積/80.18㎡
 ●土地権利/所有権●建物面積/73.44㎡
 ●建物構造/木造2階建
 (S62年2月築) ●R5年外壁・屋根塗装・長尺シート交換実施済、板橋駅前再開発中 ●担当/池田

02 都営三田線/駅歩10分 一棟売アパート<仲介>
志村三丁目 価格8,750万円
 1R(17.07㎡~20.71㎡)×6戸、検査済証有、劣化対策等級3級



■物件概要●所在地/板橋区中台2丁目●土地面積/102.84㎡
 ●建物面積/115.54㎡
 ●建物構造/木造2階建
 (H30年2月築) ●北側公道4m ●利回り5.76% ●担当/石田

03 都営大江戸線/駅歩11分 一棟売アパート<仲介>
新江古田 価格9,500万円(税込)
 1R×10戸、想定利回り6.12%、北西側公道約5.4m



■物件概要●所在地/中野区江古田2丁目●土地面積/101.88㎡
 ●建物面積/92.08㎡
 ●建物構造/木造2階建
 (H19年8月築) ●西武新宿線「沼袋」駅歩13分も利用可 ●担当/石田

04 東京メトロ東西線/駅歩1分 一棟売マンション<仲介>
早稲田 価格1億1,480万円
 事務所×1戸、1K×5戸、全室エアコン付、満室稼働中、新耐震基準



■物件概要●所在地/新宿区喜久井町●土地面積/43.63㎡
 ●建物面積/76.18㎡
 ●建物構造/鉄骨造3階建
 (S61年3月築) ●大井戸線「若松河田」駅歩10分 ●担当/営業部

05 東京メトロ丸の内線、都営大江戸線/駅歩5分 一棟売アパート<仲介>
中野坂上 価格1億2,800万円(税込)
 1R×8戸、2Fロフト付、南西角地、検査済証有、ローションまで徒歩4分



■物件概要●所在地/中野区本町1丁目●土地面積/87.58㎡
 ●土地権利/所有権●建物面積/80.20㎡
 ●建物構造/木造2階建
 (H20年10月築) ●S.B部分約24.61㎡含 ●担当/石田・高田

06 西武新宿線/駅歩3分 一棟売アパート<仲介>
鷺ノ宮 価格1億5,180万円
 1R×12戸、オートロック、宅内ゴミ置場有、東南角地



■物件概要●所在地/中野区鷺宮4丁目●土地面積/141.74㎡
 ●土地権利/所有権●建物面積/158.76㎡
 ●建物構造/木造2階建
 (R3年5月築) ●満室稼働中 ●築済、R3年築 ●利回り6.00% ●担当/石田

07 京王線/駅歩8分 一棟売アパート<仲介>
八幡山 価格1億3,000万円(税込)
 1K×6戸、全戸29㎡超、パナソニックホームズ(株)施工



■物件概要●所在地/世田谷区上北沢5丁目●有効宅地/178.20㎡
 ●建物面積/195.50㎡
 ●建物構造/軽量鉄骨造2階建
 (H20年12月築) ●間口14.615m、整形地 ●担当/営業部

08 西武新宿線/駅歩6分 一棟売アパート<仲介>
野方 価格8,260万円
 1R×8戸、2Fはロフト付、全室床暖房有、想定利回り6.20%



■物件概要●所在地/中野区野方6丁目●土地面積/98.75㎡
 ●土地権利/所有権●建物面積/81.28㎡
 ●建物構造/木造2階建
 (H20年11月築) ●別途S.B部分18.13㎡の内1/3 ●指定管理業者委託の場合、提携ローン有 ●担当/池田

09 西武池袋線/駅歩8分 一棟売アパート<仲介>
練馬高野台 価格1億1,000万円
 1R×9戸、駐車場1台有、整形地、約4.5m公道に接道



■物件概要●所在地/練馬区南中2丁目●土地面積/168.69㎡
 ●建物面積/167.61㎡
 ●建物構造/軽量鉄骨造3階建
 (H4年9月築) ●H30年4月地、大規模修繕工事実施済、ビュースタイルまで徒歩2分 ●担当/池田

10 京王線/駅歩12分 一棟売アパート<仲介>
幡ヶ谷 価格1億2,450万円
 1K×6戸、バストイレ別、全戸角部屋、バルコニー南西向き、駐輪場有



■物件概要●所在地/渋谷区本町5丁目●土地面積/67.21㎡
 ●建物面積/103.95㎡
 ●建物構造/木造3階建
 (H20年11月築) ●(初台)駅歩15分 ●都営大江戸線「西新宿5丁目」駅歩15分 ●担当/営業部

11 小田急線/駅歩12分 一棟売マンション<仲介>
経堂 価格1億6,400万円(税込)
 鉄骨造、全9戸、土地約68坪、駐車場1台有、公道面



■物件概要●所在地/世田谷区経堂2丁目●土地面積/226.30㎡
 ●土地権利/所有権●建物面積/199.80㎡
 ●建物構造/鉄骨造2階建
 (H14年3月) ●満室稼働中 ●1K(20.52㎡)×8戸、1LDK(39.96㎡)×1戸 ●担当/石坂

12 東急池上線/駅歩8分 一棟売マンション<仲介>
石川台 価格1億7,800万円(税込)
 1R×12戸、満室稼働中、駐輪場有、雪が谷大塚1駅歩10分



■物件概要●所在地/大田区東雪谷3丁目●土地面積/176.97㎡
 ●建物面積/260.22㎡
 ●建物構造/鉄骨造3階建
 (H2年3月築) ●整形地 ●R4年9月修繕工事実施済 ●担当/石田・高田

☆掲載全物件仲介。表示価格の他に登記費用・仲介手数料などが必要。☆広告有効期限/令和7年1月31日●掲載物件は令和6年12月2日現在のもので、日照・眺望・通風・周辺環境については将来変化することがあります。また、万一価格の変更または売却の場合はご容赦下さい●表示利回りは現行年間賃料収入÷購入価格の単純利回り、固定資産税等・他対象不動産維持するために必要な費用の控除前のものです。また、将来にわたり、現行の年間賃料収入が確実に得られることを保証するものではありません。